



# NINA HOHENDORF

Liebe Antje

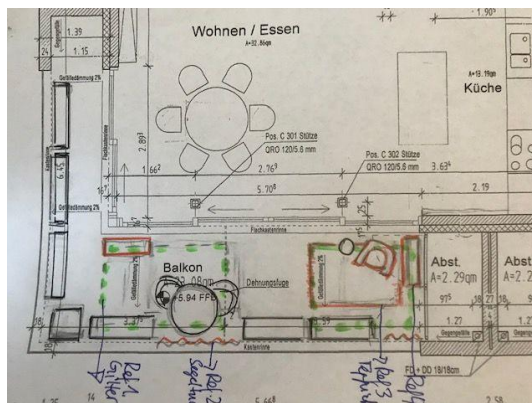
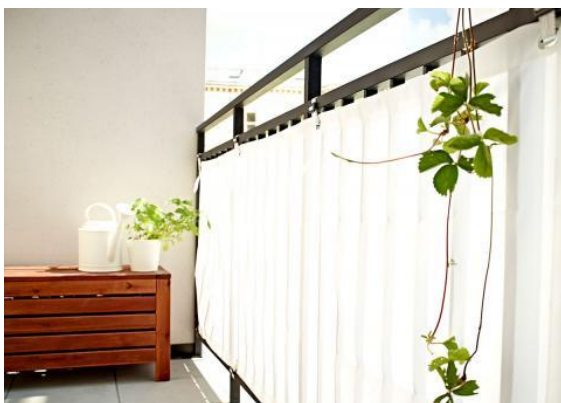
Bereits seit 5 Jahren wohnst Du in Deiner neuen Wohnung und fühlst dich dort sehr wohl. Einzig der Balkon ist Dir noch zu ungemütlich und zu unpraktisch. Aus dem vorherigen Haus mit grossem Garten hattest Du einige Gartenmöbel mitgenommen und diese auf den Balkon gestellt.

Telefonisch haben wir schon besprochen, wie wir sie etwas umstellen können, damit Du neu zwei unterschiedliche Bereiche hast: Tisch mit Stühlen zum Essen (auch mal mit Gästen) und zum anderen einen Relax Bereich mit gemütlichem Sessel zum Lesen.

Speziell nüchtern empfinde ich auch die Decke aus nicht sehr schönem Sichtbeton. Vorschlag Referenz 1 Rankgitter unter die Decke montieren. Dort können immergrüne Pflanzen (echte und täuschend echte), sowie schöne Lichterketten (Im Bild von Mooris.ch) eine tolle Stimmung zaubern. Die grüne Wand als seitlichen Abschluss und Kletterhilfe für das Rankgitter an der Decke ist die Referenz 4 auf dem Grundriss.



Wenn Dir das Milchglasgeländer nicht so gut gefällt gibt es einen schönen textilen Sichtschutz aus Segeltuch oder Leinen, den man davor spannen könnte, auf dem Bild von Ikea Referenz 2



Nun zur Lounge Ecke Referenz 3

Auf dem Boden würde sich ein Outdoorteppich sehr gut machen. Es gibt inzwischen sehr viele Anbieter, hier einige Vorschläge, farblich bleiben wir in Linie mit der Inneneinrichtung (Salz und Pfeffer)



Der Sessel sollte gepolstert und bequem aber nicht so gross und nicht zu tief sein. Ein schönes Modell gibt es von der Firma Nardi aus der Serie Komodo



Looms.de.

Die Kissen sind überall etwas steif und unförmig. Du findest bestimmt noch ein schönes Tuch oder Kissen, um das etwas geschmeidiger zu machen.

Hier sind die Bilder vom Balkon, auf den wir die Möbel provisorisch umgerückt haben.



Viel Spass und melde Dich gerne bei Fragen. Vielen Dank für Deine Unterstützung der Corona Solidaritätsprojekte. Gruss Nina